

大分スポーツ公園公共施設予約システムを利用した抽選スケジュール

当月								翌月
4日 ～13:00	5日 13:00～	8日 ～12:59	9日	10日 8:00～	11日 ～23:59	12日 13:00～	13日 13:00～	
① チ ー ム （ I D ） 登 録	② 翌 月 分 の 抽 選 申 込			③ 抽 選 ・ 当 選 の 確 定		シ ス テ ム で の 空 き 照 会 開 始	翌月利用一般クラブチーム活動等の団体様は、 <u>13日13時より窓口にてお受けいたします。</u> (13日が休館日の場合はその翌日13時より) ※抽選会後のご予約についての詳細は、 <u>抽選終了後の受付についてをご覧ください</u>	④ 利 用 日

STEP.1 クラブチーム（ID）登録・武道クラブチーム（ID）登録を行います。

身分証明書をご持参のうえ、ご来館ください。（登録用紙は窓口のみでの取り扱いとなります。）
利用月前月の4日13時までにお越しください。（4日が休館日の場合はその前営業日13時まで。）

↓

STEP.2 IDとパスワードが発行されましたらマイページへのログインが可能になります。

【抽選申込】毎月5日13時～8日12時59分までに登録しているID・パスワードを利用して、
パソコン、スマートフォンなどで公共施設予約システムより抽選へ参加してください。

↓

STEP.3 抽選結果をマイページよりご確認ください。

抽選日は毎月10日です。抽選結果は、10日の8時よりご確認ください。
当選された抽選申込はお客様が【当選の確定】を行うと予約確定になります。
11日23時59分までに当選の確定を行わない場合は自動的に当選取消となります。

↓

STEP.4 ご利用日当日、利用前に窓口へお越しください。

複数回ご利用の場合は、初回に一括で現金にてお支払いください。

↓

ご利用

ご利用時間には、準備・片付け・モップ掛けの時間も含まれます。

↓

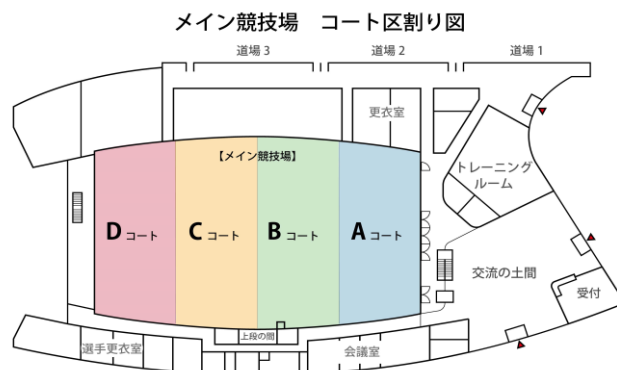
ご利用後、窓口までお声がけください。

施設や競技用具の損傷が発生した場合は原状回復となります。

抽選のご案内【メイン競技場（多目的競技場）】

レゾナック武道スポーツセンター翌月のご利用に際し、大分スポーツ公園公共施設予約システムを利用した抽選を実施します。

1. 開催日時：毎月10日の自動抽選
2. 参加対象：当施設に事前にご登録いただいたクラブチーム
3. その他（1）抽選の流れ
 - ①毎月5日13時～8日12時59分までに抽選申込に参加してください。
 - ②毎月10日に自動抽選をいたします。
 - ③毎月10日8時～11日23時59分までに当選の確定を行ってください。
 - ④当選の確定が行われない場合は当選が自動的に取消となります。
- （2）予約制限
 - ①来月分の予約には回数・時間に制限があります。
<回数> 月/最大4回まで（19時以降は最大2回まで）
<時間> 1回/最大5時間まで（19時をまたぐ場合は回数が1回増えます。）
※抽選への申込は最大8回可能です。
- （3）支払方法
 - ①ご利用前に現金にてお支払いください。
- （4）キャンセル
 - ①返金やキャンセルは相当の理由がない限りお受けできません。
- （5）抽選注意事項
 - ①同一チームによるチーム名を変えての登録及び参加は認められません。
 - ②メイン競技場（多目的）にコートラインはございません。ポイントのみです。
 - ③当日利用コートの場所変更を急遽お願いする場合がございます。
- （6）ペナルティの対象となる行為
 - ①同一チームによる多重登録が発覚した場合。
 - ②施設または県で定められた規則、注意事項をお守りいただけない場合。
- （7）ペナルティについて
 - ①ペナルティ発生時は、発生した対象月の翌月分はご予約、ご利用ができません。

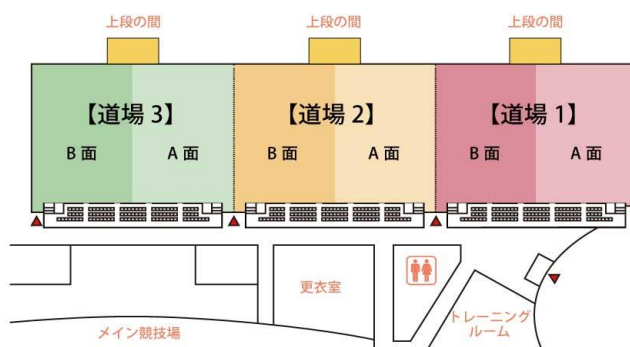


抽選のご案内【武道場】

レゾナック武道スポーツセンター翌月のご利用に際し、大分スポーツ公園公共施設予約システムを利用した抽選を実施します。

1. 開催日時：毎月10日の自動抽選
2. 参加対象：当施設に事前にご登録いただいた大分県武道協議会に加盟する競技を行う武道クラブチーム
(柔道・剣道・弓道・相撲・空手道・合気道・少林寺拳法・なぎなた・銃剣道)
3. その他 (1) 抽選の流れ
 - ①毎月5日13時～8日12時59分までに抽選申込に参加してください。
 - ②毎月10日に自動抽選をいたします。
 - ③毎月10日8時～11日23時59分までに当選の確定を行ってください。
 - ④当選の確定が行われない場合は当選が自動的に取消となります。(2) 予約制限
 - ①利用回数及び時間は制限がありません。(3) 支払方法
 - ①ご利用前に現金にてお支払いください。(4) キャンセル
 - ①返金やキャンセルは相当の理由がない限りお受けできません。(5) 抽選会注意事項
 - ①同一チームによるチーム名を変えての登録及び参加は認められません。
 - ②コートラインはございません。ポイントのみです。(6) ペナルティの対象となる行為
 - ①同一チームによる多重登録が発覚した場合。
 - ②施設または県で定められた規則、注意事項をお守りいただけない場合。(7) ペナルティについて
 - ①ペナルティ発生時は、発生した対象月の翌月分はご予約、ご利用ができません。

武道場 AB区割り図



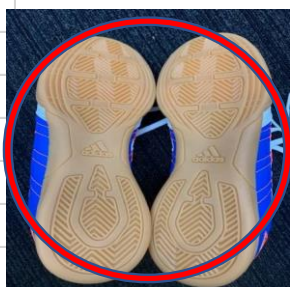
メイン競技場 競技別 利用における注意事項

種目	注意事項	内容
共通	コートライン	原則コートラインはありません。(ポイントのみ) ご持参される際はテープの指定がございます。必ず事前にご確認ください。また、利用後にラインテープを剥がす際はフロアに損傷のないようにご注意ください。 <u>(※体育館競技フロア用ポリプロピレン製のテープ。例：ミカサ・モルテン等)</u>
	コートの指定について	利用するコート(面)の指定はできません。
	コート間の仕切り	他のコートにボール等がいかないように対策してください。 (卓球フェンスを設置するなど)
	準備・片付け	利用時間内に準備・片付けを行ってください。
	モップ掛け	利用時間内に必ずモップ掛けを行ってください。
	退館時間	・更衣の時間も含め、必ず21:00までに退館してください。 ・21:15までに公園の門の外に車を移動してください。
	飲食	・競技フロア内への食べ物の持ち込みは禁止です。 ・飲み物はフロア上に直接置かず、机の上やバッグ内で管理してください。
	服装	必ず運動のできる服装で室内シューズを着用(武道競技・体操など一部除く)の上ご利用ください。
返金・キャンセル	予約後の返金・キャンセル・変更はできません。	
バスケットボール	ゴールの設置	ゴールの使用(移動)時は必ず高校生以上の方が4人以上必要です。 ※別紙参照
フットサル	シューズ	指定された室内用フットサルシューズ以外は使用できません。 ※別紙参照
	ウエイト	各ゴールに3つずつ内側から置いてください。
	壁面の保護	壁面の損傷を防ぐために、必ず保護マットを壁に各10枚以上設置してください。(誘導灯付近は特に注意) ※損傷が発生した場合は、原状回復していただきます。
ハンドボール	ウエイト (1/4面利用時のみ)	各ゴールに3つずつ内側から置いてください。 (※1/2面正式コート利用時には固定用金具があります)
	壁面の保護	壁面の損傷を防ぐために、必ず保護マットを壁に各6枚以上設置してください。(誘導灯付近は特に注意) ※損傷が発生した場合は、原状回復していただきます。
バレーボール	アンテナ	貸出はありませんのでお客様ご自身で準備をお願いします。
ソフトテニス	シューズ・ポール	必ず室内用(屋外で使ってないもの)を使用してください。
音を出す利用 (吹奏楽・マーチングなど)	音響	楽器の演奏や、BGMの利用など他の利用者に影響がある場合はメイン競技場を全面予約してください。 (※場合によっては会議室も全て予約)
新体操・バトントワリング	用具の使用制限	用具の使用制限がございます。※フロアの養生がない場合は手具の使用(リボン・クラブ・バトン・フープ)ができません。(競技フロアの傷や凹み防止のため。)
レゾナック武道スポーツセンター		

フットサルシューズの指定について

- ・靴底の接地面が飴色・白色・無色透明の室内用フットサルシューズまたは、学校指定の体育館シューズのみ使用可能です。
- ・スパイク、トレシューおよび靴底が一部でも着色されたもの、ロゴ等（ワンポイント含む）が入ったものは使用できません。

※外履き用のシューズ等は新品でも室内で使用することはできません。



※利用備品や施設等に損傷・汚損が発生した場合は、主催者の責任のもと原状回復していただきます。
ご注意ください。

レゾナック武道スポーツセンター

バスケットボールゴール移動時の注意事項

- ①移動は必ず高校生4人以上で、四隅に人を配置して行うこと。
- ②必ず室内シューズを履いて作業を行うこと。
- ③移動前に、床に物が落ちていないか確認すること。
- ④故障の原因となるため、斜めのバーには触れないこと。
- ⑤移動はゆっくり、声をかけ合いながら行うこと。
- ⑥ゴールの上に乗らないように注意すること。
- ⑦ゴールと壁や物の間に挟まれないように注意すること。
- ⑧足を巻き込まないよう、足元にも十分注意すること。
- ⑨作業は安全最優先で行うこと。
- ⑩施設（壁や床など）や備品の損傷が発生した場合、
利用者の責任のもと原状回復していただきます。

レゾナック武道スポーツセンター

武道スポーツセンターご予約時の駐車場注意事項

大分スポーツ公園内の駐車場をご利用ください。（武道スポーツセンター専用の駐車場はございません。）
大型イベント開催日は、近くの駐車場が満車になる場合もございます。
ご了承ください。

